



## GM 1/300 - GM 13/600

Griglia magnetica con barre in neodimio, piccolo, modulare, di facile pulizia manuale. Ideale per trattare limitate quantità di atomizzato, granulato e materiali secchi in genere.

Magnetic grid with neodymium bars, small, modular and easy to clean manually. Ideal for processing limited quantities of atomised and granulated products and dry materials in general.

Rejilla magnética con barras de neodimio, pequeño, modular, de fácil limpieza manual. Ideal para tratar limitadas cantidades de material atomizado, granulado y materiales secos en general.

Grille magnétique avec barres en néodyme, petit modulaire et nettoyage manuel facile. Idéal pour traiter des quantités limitées d'atomisé, granulé et matériaux secs en général.

### Caratteristiche costruttive

- Cassetti modulari
- Completamente in acciaio INOX AISI 304
- Barre magnetiche permanenti, in neodimio
- Chiusura rapida
- Pulizia manuale.

#### Utilizzo

- Deferrizzazione di fritte, smalti e materie prime in polvere
- Allo scarico vagli
- Allo scarico di nastri trasportatori.

#### Vantaggi

- Buona efficienza di deferrizzazione;
- Facilità di installazione
- Assenza di manutenzione.

### Construction features

- Modular box
- Made completely in stainless steel AISI 304
- Permanent magnetic bars, in neodymium
- Quick clamps
- Manual cleaning.

#### Applications

- Usable for dry materials (frits, glaze and raw materials)
- At the mill discharge
- At the conveyor belt discharge.

#### Advantages

- High efficiency
- Easy installation
- Without maintenance.

### Características constructivas

- Cajas modulares
- Integramente realizado con acero INOX AISI 304
- Barras magnéticas permanentes, de neodimio
- Cierre rápido
- Limpieza manual.

#### Utilización

- Desferrización de fritas, esmaltes y materias primas en polvo
- En la descarga de los tamices
- En la descarga de las cintas transportadoras.

#### Ventajas

- Buena eficiencia de desferrización;
- Facilidad de instalación
- Ausencia de mantenimiento.

### Caractéristiques de construction

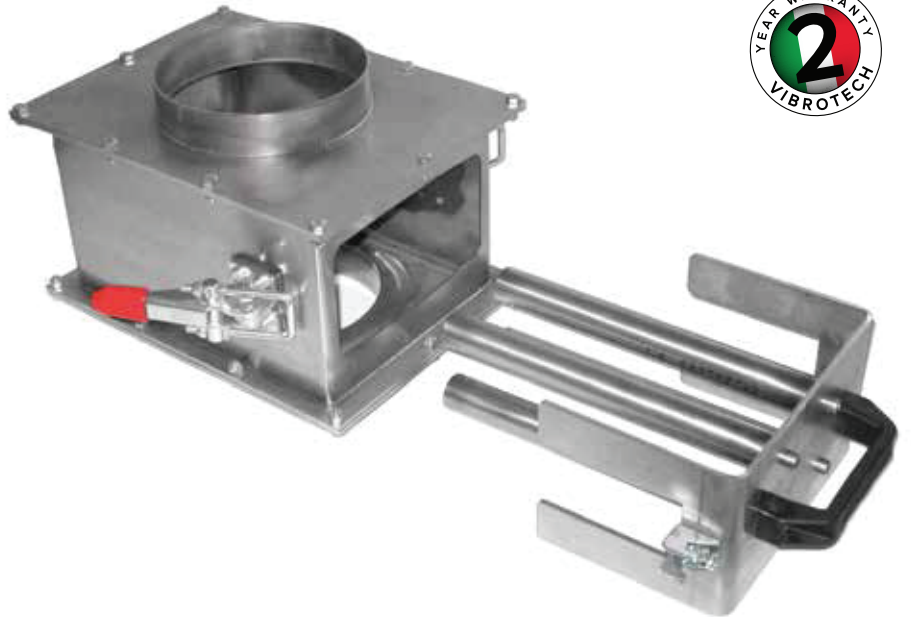
- Tiroirs modulaires
- Entièrement en acier INOX AISI 304
- Barres magnétique permanents, en néodyme
- Fermeture rapide
- Nettoyage manuel.

#### Utilisation

- Déferrisation de frites, émaux et matière première en poudre
- Au déchargement des tamis
- Au déchargement des bandes transporteuses.

#### Avantages

- Bonne efficacité de déferrisation;
- Facilité de mise en place
- Absence d'entretien.



| Caratteristiche tecniche<br>Technical features<br>Características técnicas<br>Caractéristiques techniques   | GM 1/300    | GM 13/600    |
|---|-------------|--------------|
| Potenza nominale (Gauss)<br>Nominal power (Gauss)<br>Potencia nominal (Gauss)<br>Puissance nominale (Gauss) | 12.000      | 12.000       |
| Peso (Kg)<br>Weight (Kg)<br>Peso (Kg)<br>Poids (Kg)   | 10          | 70           |
| Barre magnetica (mm)<br>Magnetic bars (mm)<br>Barras magnéticas (mm)<br>Barres magnétiques (mm)             | n°5 ø25x300 | n°13 ø25x600 |